

Progettazione architettonica
Arch. Stefano Filippini
arch. Lucia Calò
prof. arch. Roberto Di Giulio
prof. arch. Carlo Terpolilli
arch. Stefano Filippini
arch. Paolo Ciacci
arch. Beatrice Turillazzi

Piero Carlo Pellegrini architetto
prof. arch. Eugenio Vesalio

Progettazione strutturale
Favero & Milan Ingegneria spa

Progettazione impianti
Consulium servizi di Ingegneria srl
Ing. Pietro Paolo Bresci
Ing. Leopoldo D'Inizio

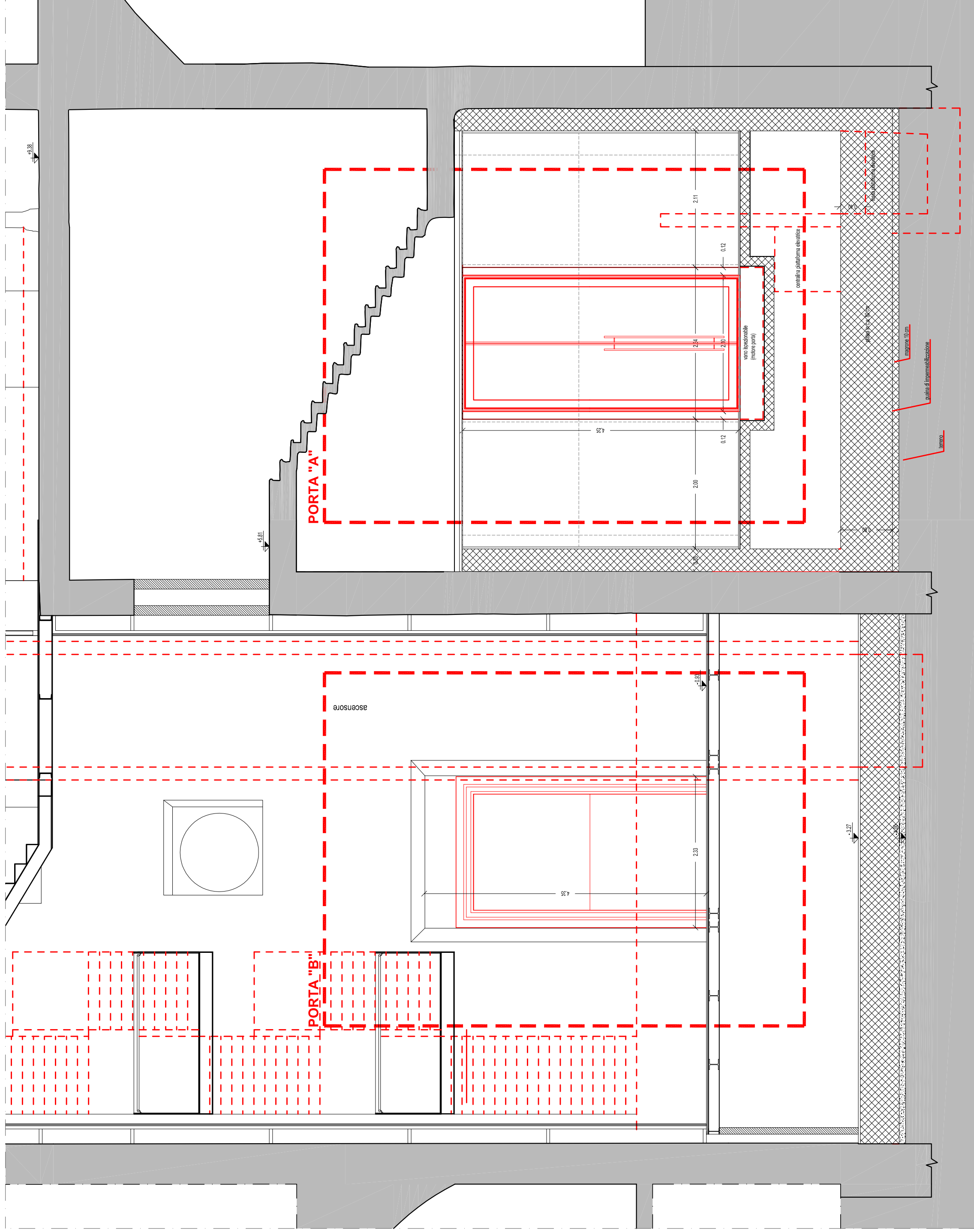
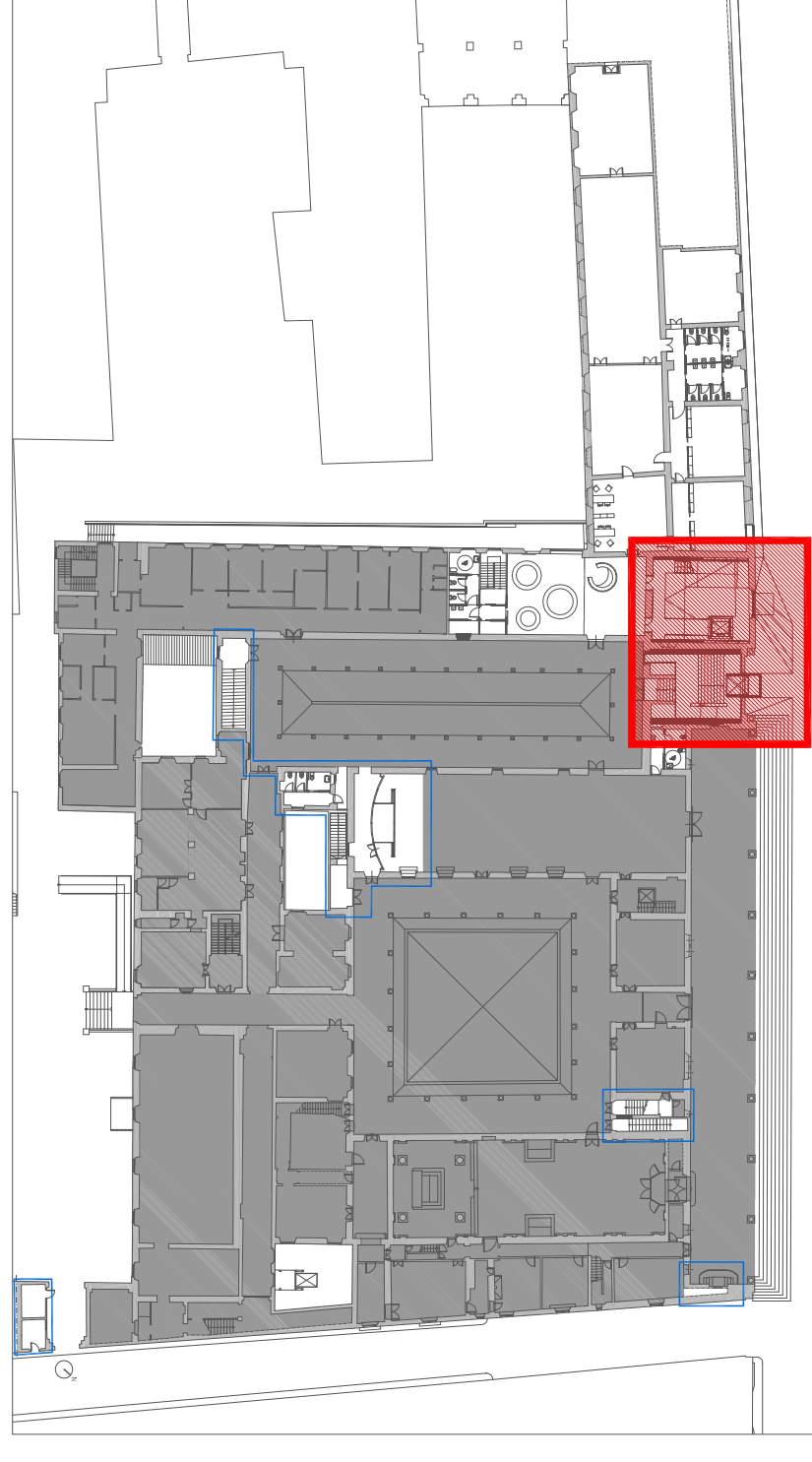
Collaboratori
arch. Jacopo Carli
arch. Stefano Filippini
arch. Daniela Maro
arch. Ilaria Brogli

arch. Paolo Callicchi
arch. Jose Miguel Tenorio Gil
arch. Carlo Bertolini
Ing. Leonardo D'Inizio
Ing. Luciano Picori
p.l. Marco Cellini

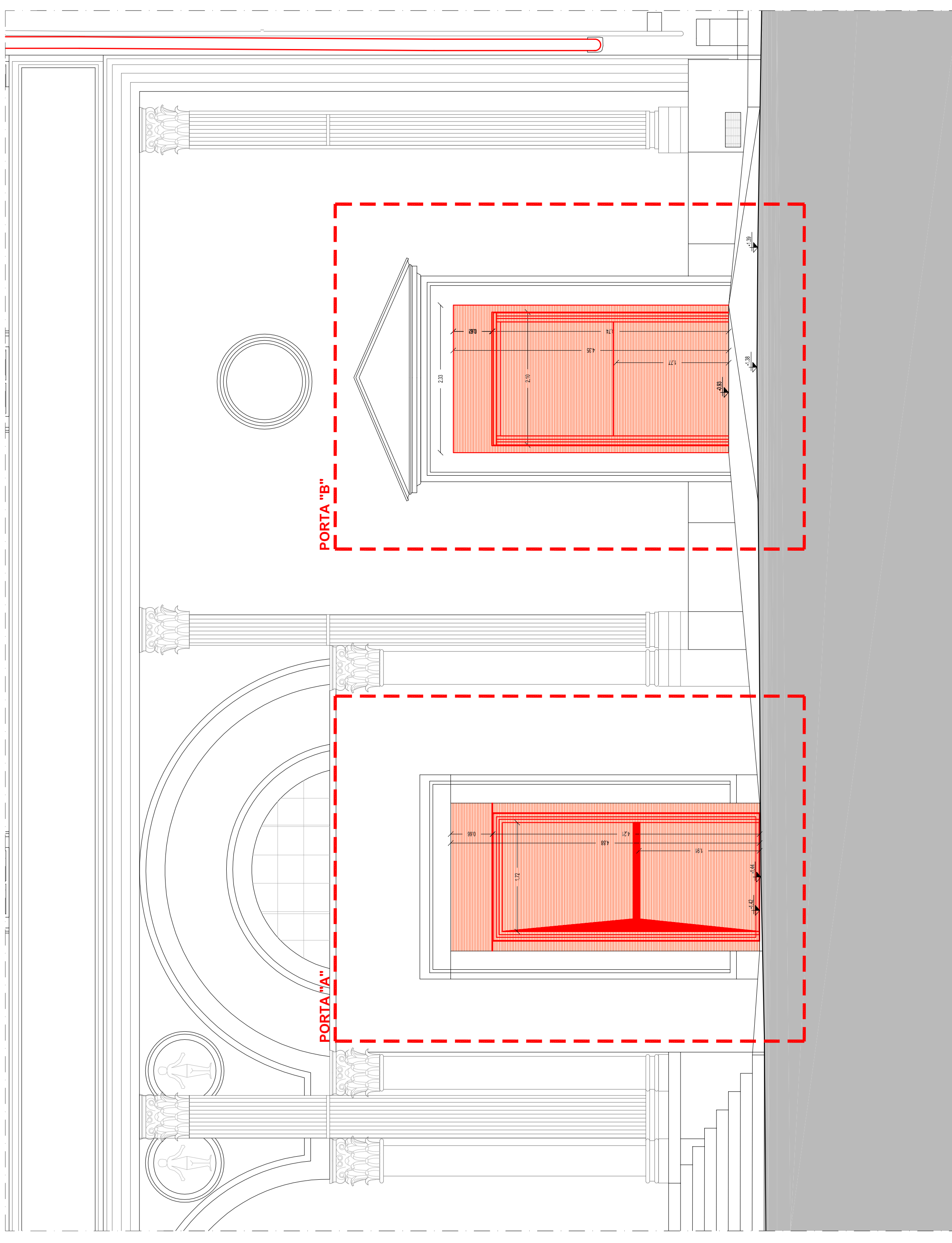
Forniture oggetto del seguente appalto

Lavorazioni già presenti

Note:
Le dimensioni saranno da verificare in cantiere



sezione C-C

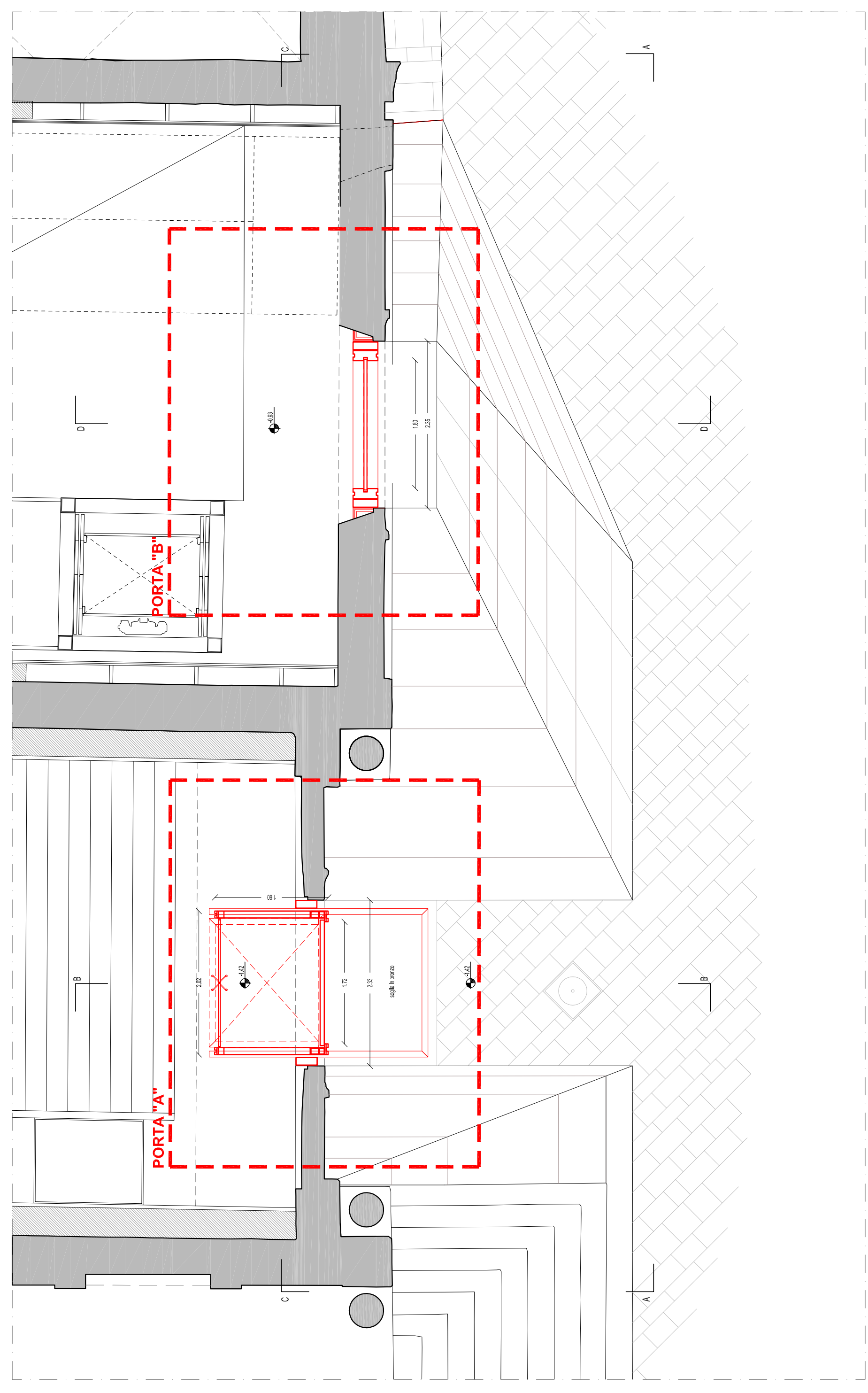


Sezione A-A

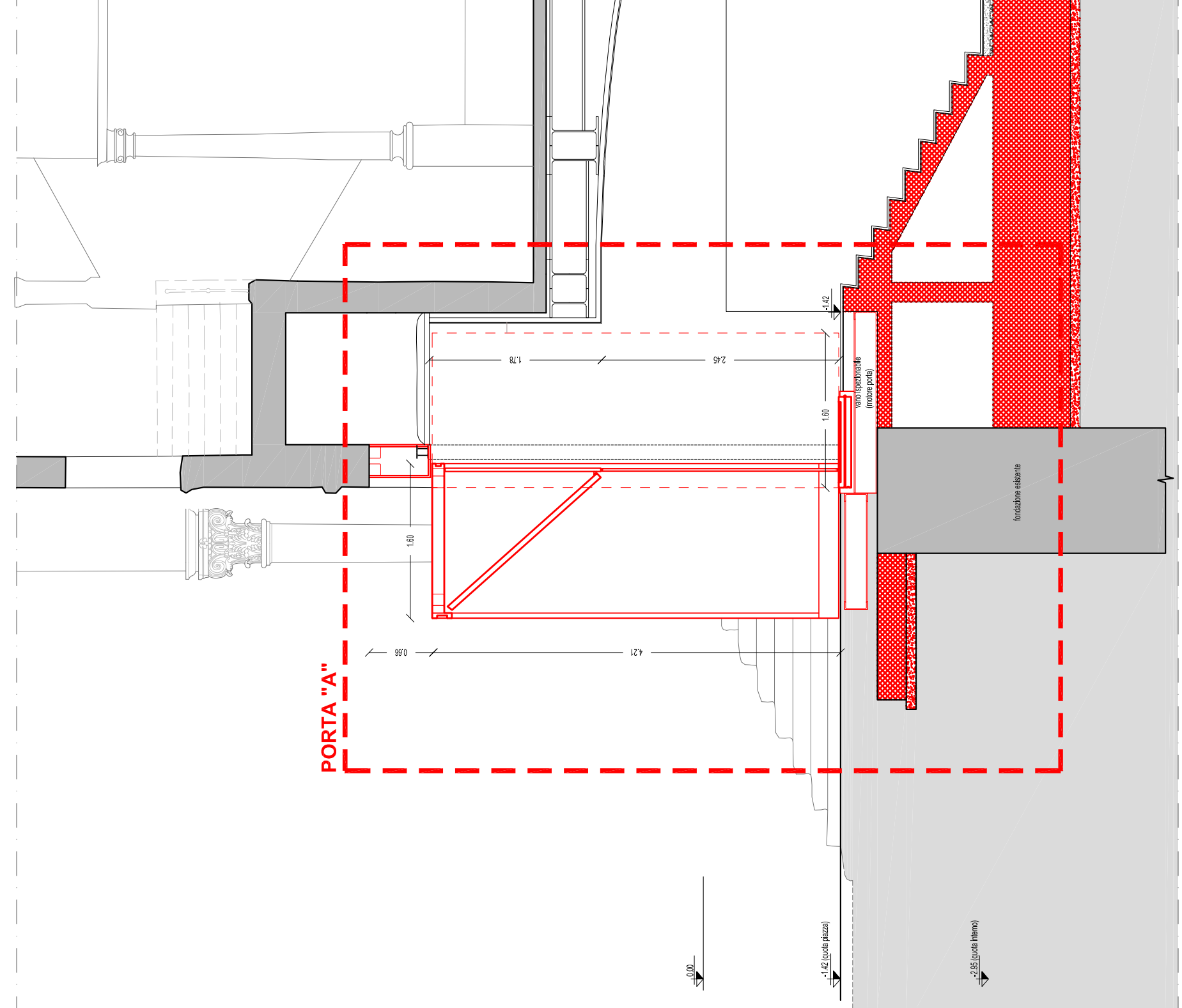
allegato n°	data	revisione - descrizione	rv.
01			

elaborato a)
RELAZIONE TECNICA-ILLUSTRATIVA
allegati

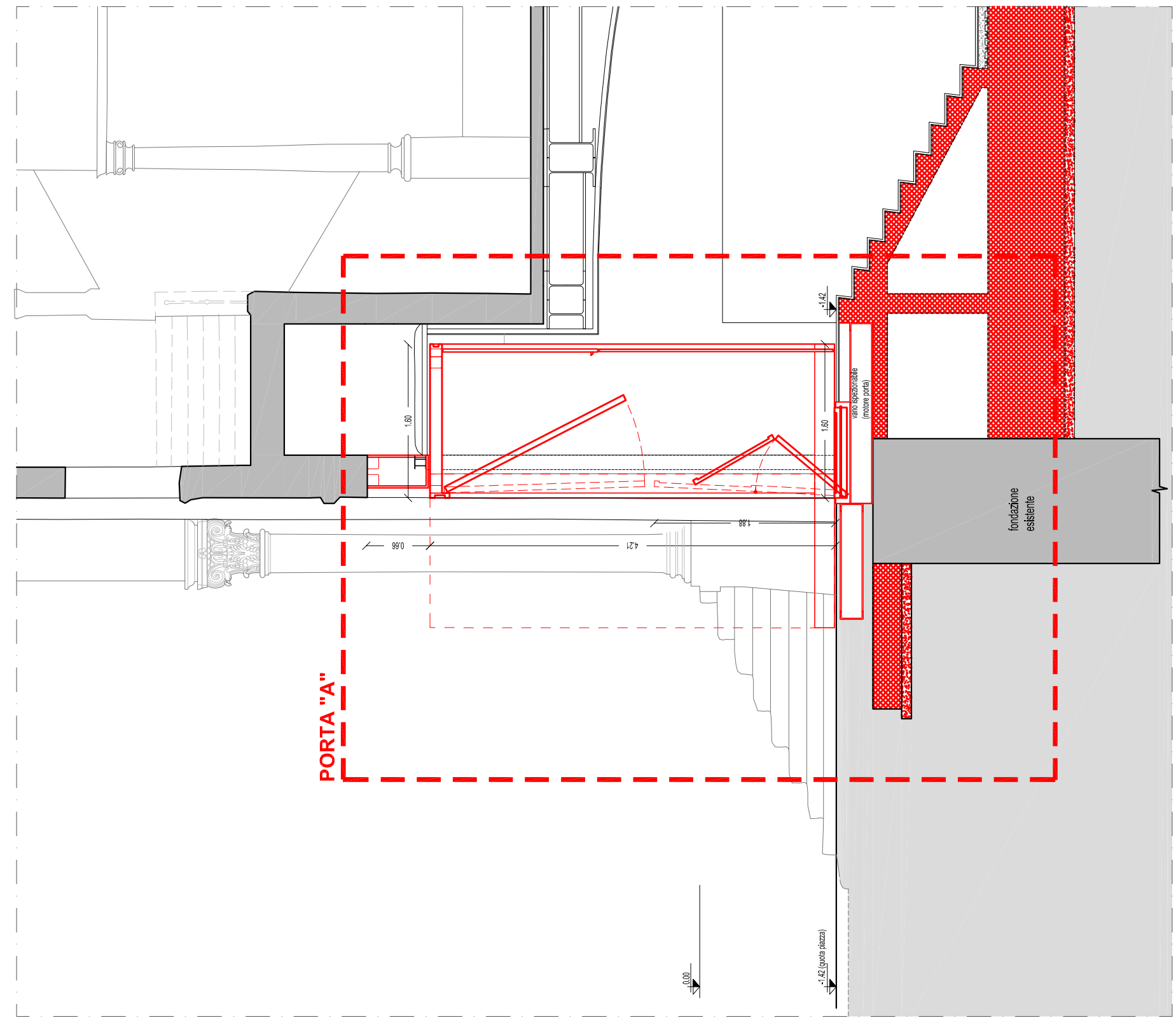
Progetto 863
Opere Forniture per il MUDI
N. 01
Luglio 2013
Revisione 0



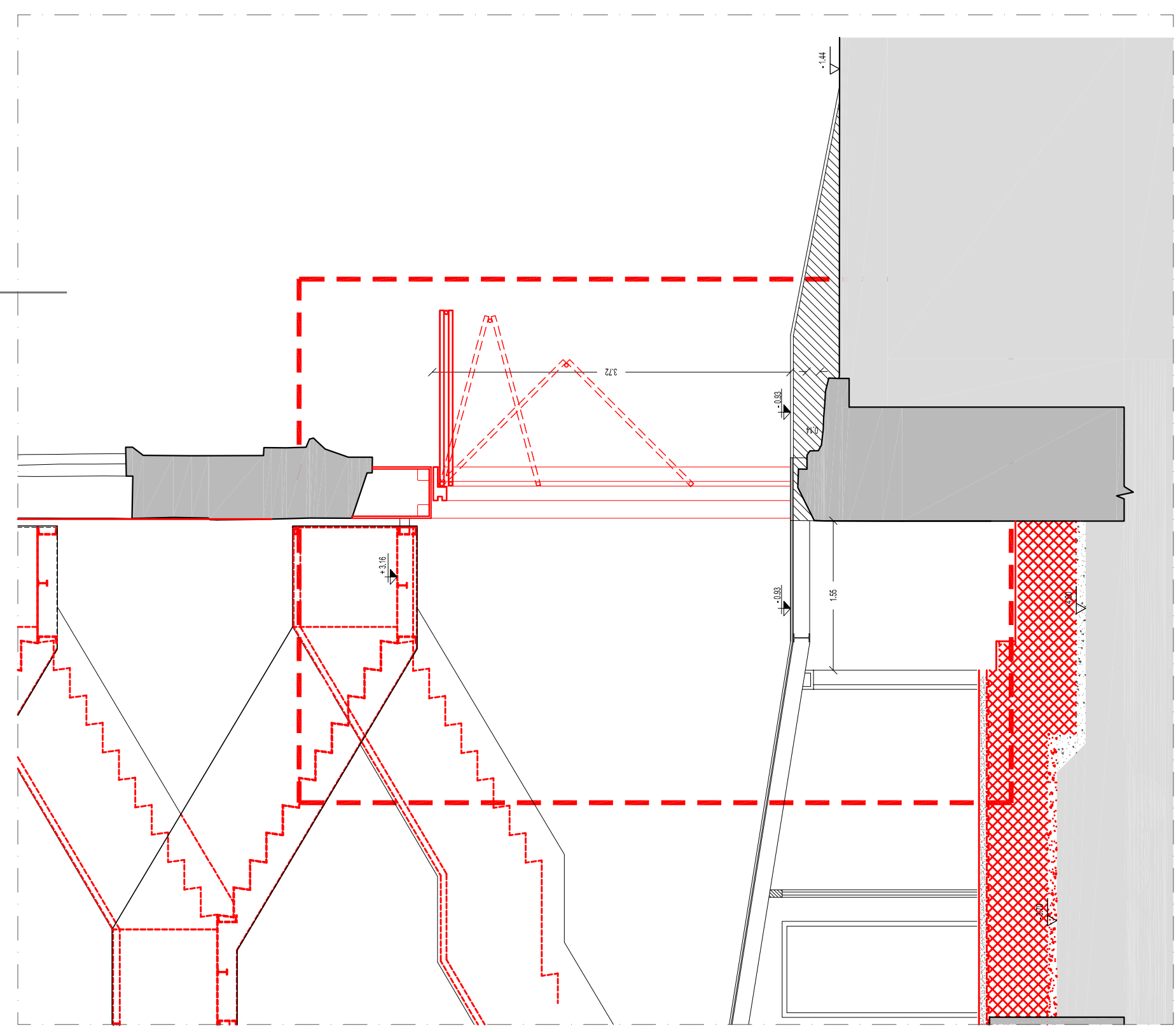
Planta



Sezione B-B (porta aperta)



Sezione B-B (porta chiusa)



Sezione D-D (porta B movimento 2)